



Zonenplan Landschaft

Situationsplan 1 : 4'000

Entwurf
Öffentliches Mitwirkungsverfahren

Beschluss des Gemeinderates:
Beschluss der Gemeindeversammlung:
Referendumsfrist:
Urnenabstimmung: vom
Publikation der Planaufgabe im Amtsblatt Nr. vom
Planaufgabe:

Namens des Gemeinderates:
Der Gemeindepräsident: Der Gemeindeverwalter:

Vom Regierungsrat des Kantons Basel-Landschaft genehmigt
mit Beschluss Nr. vom
Publikation des Regierungsratsbeschlusses
im Amtsblatt Nr. vom

Der Landschaftsrevisor:

Erstelldatum	Projekt	Gez.	Geprüft	Freigabe	CAD Plan Nr.
27.10.2010	EB	DM	EB		53-011_001.2d
03.02.2011	EB	DM	EB		
24.03.2011	EB	DM	EB		
23.11.2011	EB	DM	EB		

Designt: G:\GEMEINDE\Ramlsburg\53-011\Plane\ZPL\53011_001_Zonenplan Landschaft_V6_MVV.2d
 GB-Grundlage: 13. April 2010, GeoShop
 Planformat: R0 / B4
 Ausdruck: 17.11.2011

LEGENDE

Verbindlicher Planinhalt

Grundnutzungen

- Landwirtschaftszone (unter Vorbehalt der dynamischen Waldgrenzen)
- Zonen für öffentliche Werke und Anlagen (mit Zweckbestimmung)
 - 1 Schützenhaus, Scheibenstand
 - 2 Parkierung "Höchi"
 - 3 Parkierung und Lagerplatz "Alte Kantonsstrasse"
 - 4 Station Waldenburgerbahn
- Spezialzone für Rebbaubereich (Baubereich = Schraffur)

Spezialnutzung

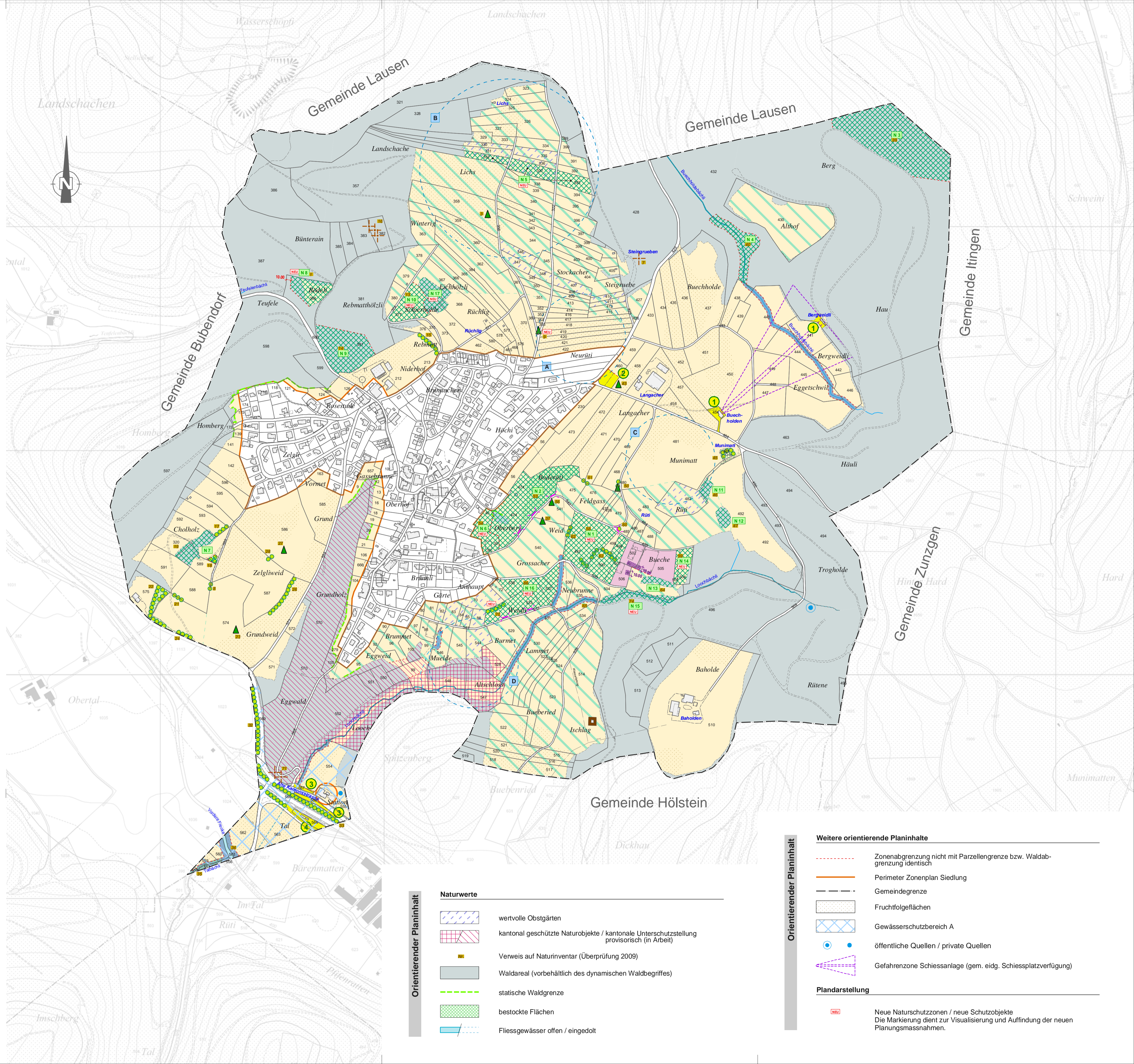
- Station Lampenberg (bauliche Nutzung gemäss § 8 Zonenreglement)

Schutzonen

- Landschaftsschutzonen
- Naturschutzonen
- Uferschutzonen (Bewirtschaftung in der Uferschutzzone zugelassen (gem. Zonenreglement § 13))
- Archäologische Schutzonen

Schutzobjekte

- Einzelbaum
- Hecke, Feldgehölz
- Trockenmauer
- Geologisches Objekt
- Feldscheune



Orientierender Planinhalt

Naturwerte

- wertvolle Obstgärten
- kantonal geschützte Naturobjekte / kantonale Unterschutzstellung provisorisch (in Arbeit)
- Verweis auf Naturinventar (Überprüfung 2009)
- Waldareal (vorbehaltlich des dynamischen Waldbegriffes)
- statische Waldgrenze
- bestockte Flächen
- Fließgewässer offen / eingedolt

Orientierender Planinhalt

Weitere orientierende Planinhalte

- Zonenabgrenzung nicht mit Parzellengrenze bzw. Waldabgrenzung identisch
- Perimeter Zonenplan Siedlung
- Gemeindegrenze
- Fruchtfolgefächern
- Gewässerschutzbereich A
- öffentliche Quellen / private Quellen
- Gefahrenzone Schiessanlage (gem. eidg. Schiessplatzverordnung)

Planandarstellung

- Neue Naturschutzonen / neue Schutzobjekte
- Die Markierung dient zur Visualisierung und Auffindung der neuen Planungsmassnahmen.